

O PNRH E O SIGEOR

Reunião Plenária do CNRH

Brasília, 19 de março de 2007

SUMÁRIO

- 1 - O Contexto e os Conceitos**
- 2 - A Estruturação do SIGEOR do PNRH**
- 3 - Encaminhamento**
- 4 - Conclusões**

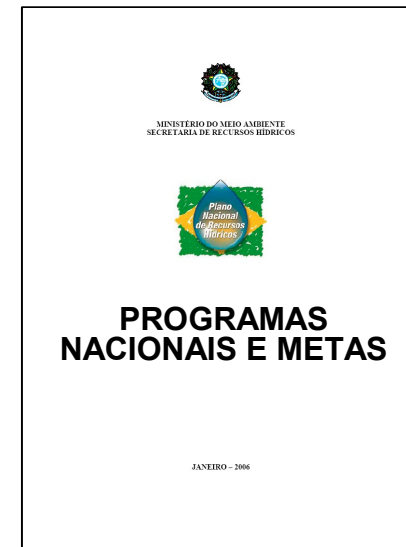
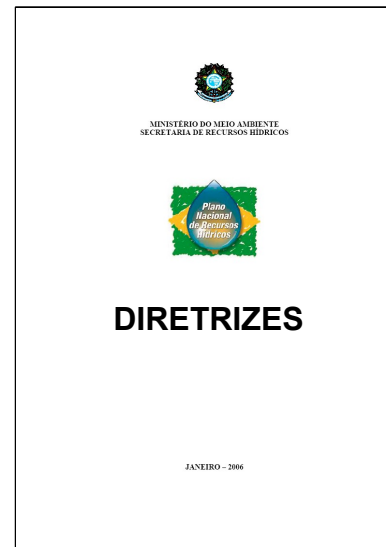
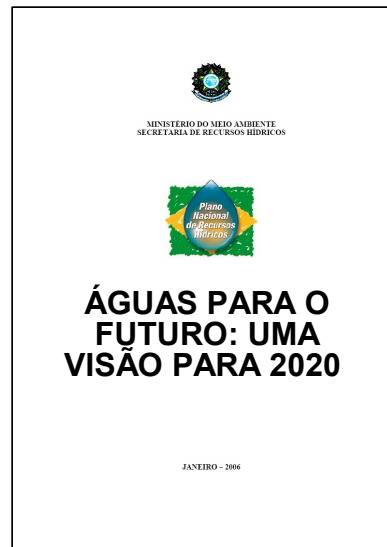
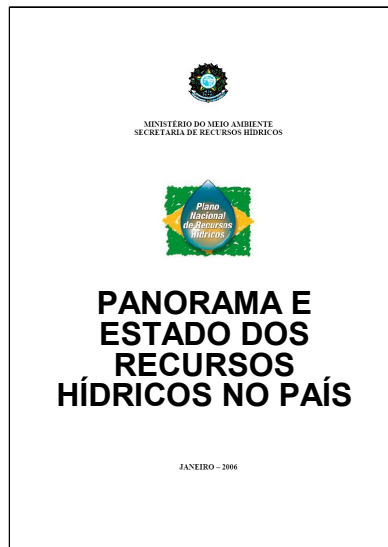
1 - O Contexto e os Conceitos

O PNRH e o SIGEOR

O CONTEXTO - PNRH E SIGEOR

De onde vem a idéia

- **PNRH** - aprovado pelo CNRH (em 30JAN2006), após amplo processo de planejamento participativo
- É constituído por:



O CONTEXTO - PNRH E SIGEOR

De onde vem a idéia

- Corresponde à **segunda meta do Plano**.
 - (volume 4 do PNRH: “*desenvolver, propor e aprovar, no âmbito do CNRH, um Sistema de Gerenciamento Orientado para os Resultados do PNRH – SIGEOR.*”)
- **Associada ao horizonte emergencial de implementação do PNRH** e deve ser realizada até o primeiro semestre de 2007, conforme o cronograma simplificado que integra o documento “Estratégias de Implementação do Plano Nacional de Recursos Hídricos”.

O Conceito SIGEOR

O CONCEITO DE SIGEOR

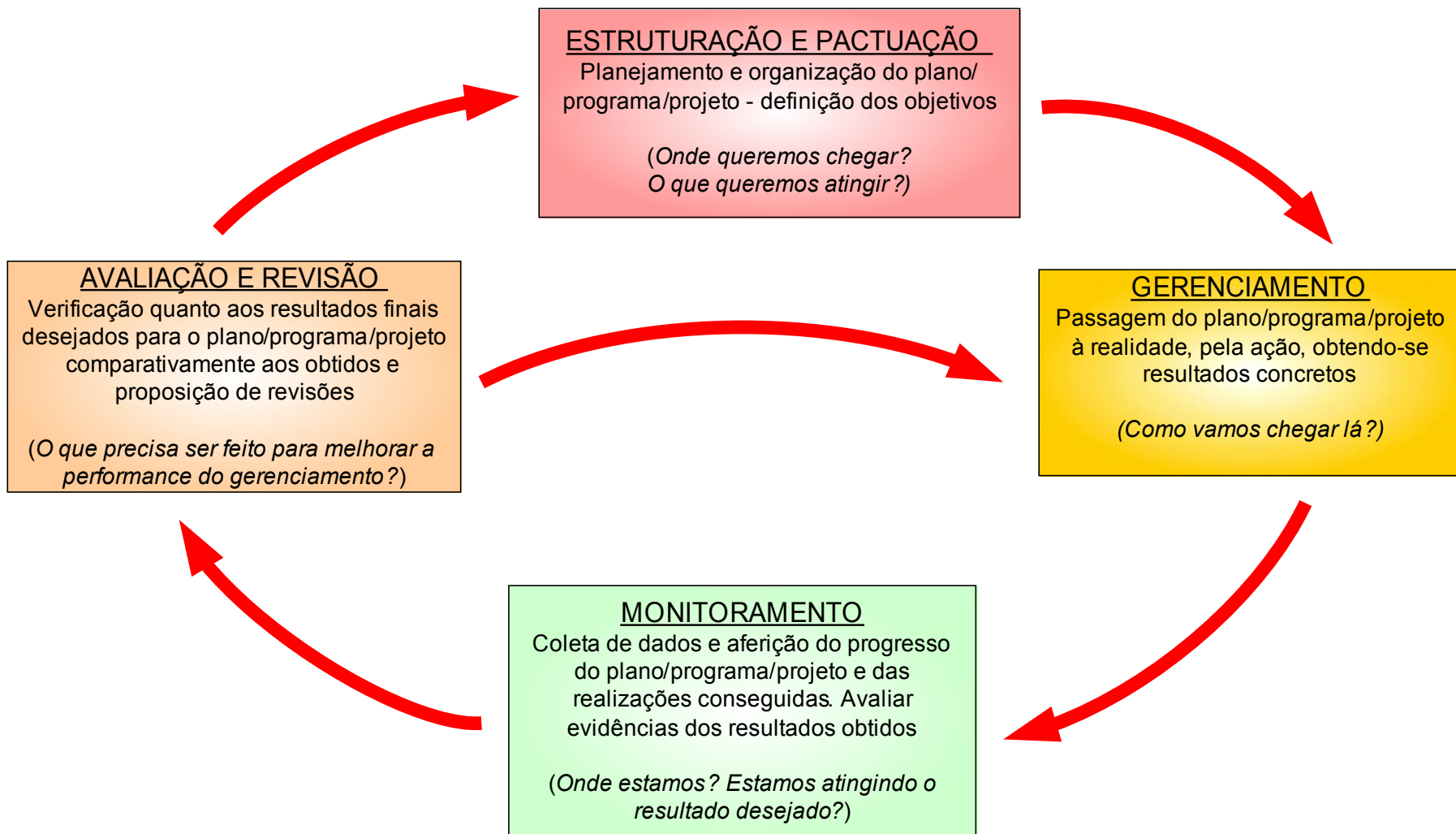
- Objetivos últimos:
 - **definir os resultados que** os organismos encarregados da concepção e gerenciamento de planos, programas e projetos **pretendem atingir** com a sua implementação; e
 - criar nessas organizações uma **cultura de gestão baseada em fatos e dados**, voltada para o **atingimento de resultados e metas**, de forma **transparente e responsabilizável**.

Sistemas desse tipo só se justificam se os responsáveis por sua implantação e operação o utilizarem para melhorar os serviços prestados e seus resultados e para assegurar o uso efetivo dos recursos públicos, além de ampliarem o estímulo aos processos democráticos.

- Resultados x Produtos

O CONCEITO DE SIGEOR

Sistema de Gerenciamento Orientado para Resultados



O CONCEITO DE SIGEOR

- **A estruturação de um SIGEOR**
 - **leva tempo e demanda grande esforço**, qualquer que seja o órgão ou agência engajado nisso.
 - **evolui com o tempo**, sofrendo mudanças, especialmente na fase inicial, quando dados relativos a recursos, medições e sistemas de gerenciamento estão sendo refinados e adequados às situações práticas encontradas durante nesse processo de implementação.
- **As condições ideais ocorrem quando os responsáveis pela implementação dos planos/programas/projetos:**
 - **podem definir e medir os resultados em termos dos benefícios produzidos ou valor percebido pelo público;**
 - **podem atribuir as mudanças nos resultados** (aferidos periodicamente) **aos planos/programas/projetos empreendidos;**
 - **atuam com foco nos resultados**, para permanentemente melhorar os benefícios dos serviços que prestam.

O CONCEITO DE SIGEOR

- A grande contribuição do GEOR é **mudar o foco da avaliação da atividade integrante do projeto ou programa** (o que está sendo feito pelos participantes do projeto na atividade X ?) **para o resultado do projeto/programa**, conduzindo-a de forma sistemática;
- Na GEOR a avaliação se preocupa em determinar **o que mudou nos indivíduos/ organizações/ comunidades/ ambiente(água) em decorrência da implementação do programa /projeto**;
- Para responder essa pergunta, os gestores precisam avaliar realisticamente os fatores (recursos materiais, humanos e financeiros; prazos; abrangência; articulações ...) que afetam o desenvolvimento do programa/projeto, sobre os quais eles devem ter um controle pelo menos razoável.
- É um **procedimento sistemático** de avaliar o quanto um dado programa ou projeto alcançou os resultados desejados.

O CONCEITO DE SIGEOR

Peculiaridades do SIGEOR - PNRH

- **O PNRH não é um plano acabado.** Ele lidará todo o tempo com incertezas e, assim, necessariamente, é um plano adaptativo
- **O PNRH é um plano complexo,** que oferece acesso a uma miríade de atores em sua fase de execução, com diferentes níveis de subordinação, atribuições, competências, capacitações e articulações
- Isso pode levar a estruturas de coleta de dados e de controle maiores que as envolvidas na execução, demandando tempo e esforço, além de custos elevados
- **É preciso estabelecer quais os dados realmente necessários e criar uma hierarquia de informações**

O CONCEITO DE SIGEOR

- O SIGEOR - PNRH não nasce pronto: ele **será construído gradualmente à medida que o PNRH avança**. Embora seja tentador adotar um sistema de gerenciamento orientado para resultados que tenha sido bem sucedido em alguma outra organização ou plano, isso não tem se mostrado muito efetivo. **É importante que o sistema seja desenvolvido de acordo com as necessidades e a situação dos seus usuários.**

"...as agências públicas não são todas iguais. Diferentes agências requerem diferentes soluções para o problema de medição do desempenho"

Joyce, P. G. "Using Performance Measures for Budgeting: A New Beat, or Is It the Same Old Tune?", *New Directions for Evaluation*, No.75, 1997, pp.45-61.

3 - A estruturação do SIGEOR do PNRH

A ESTRUTURAÇÃO DO SIGEOR DO PNRH

As idéias atualmente defendidas quanto ao SIGEOR ou as duas faces do SIGEOR

O SIGEOR como uma estrutura leve de controle, congregando um arranjo de instituições para operação e controle.

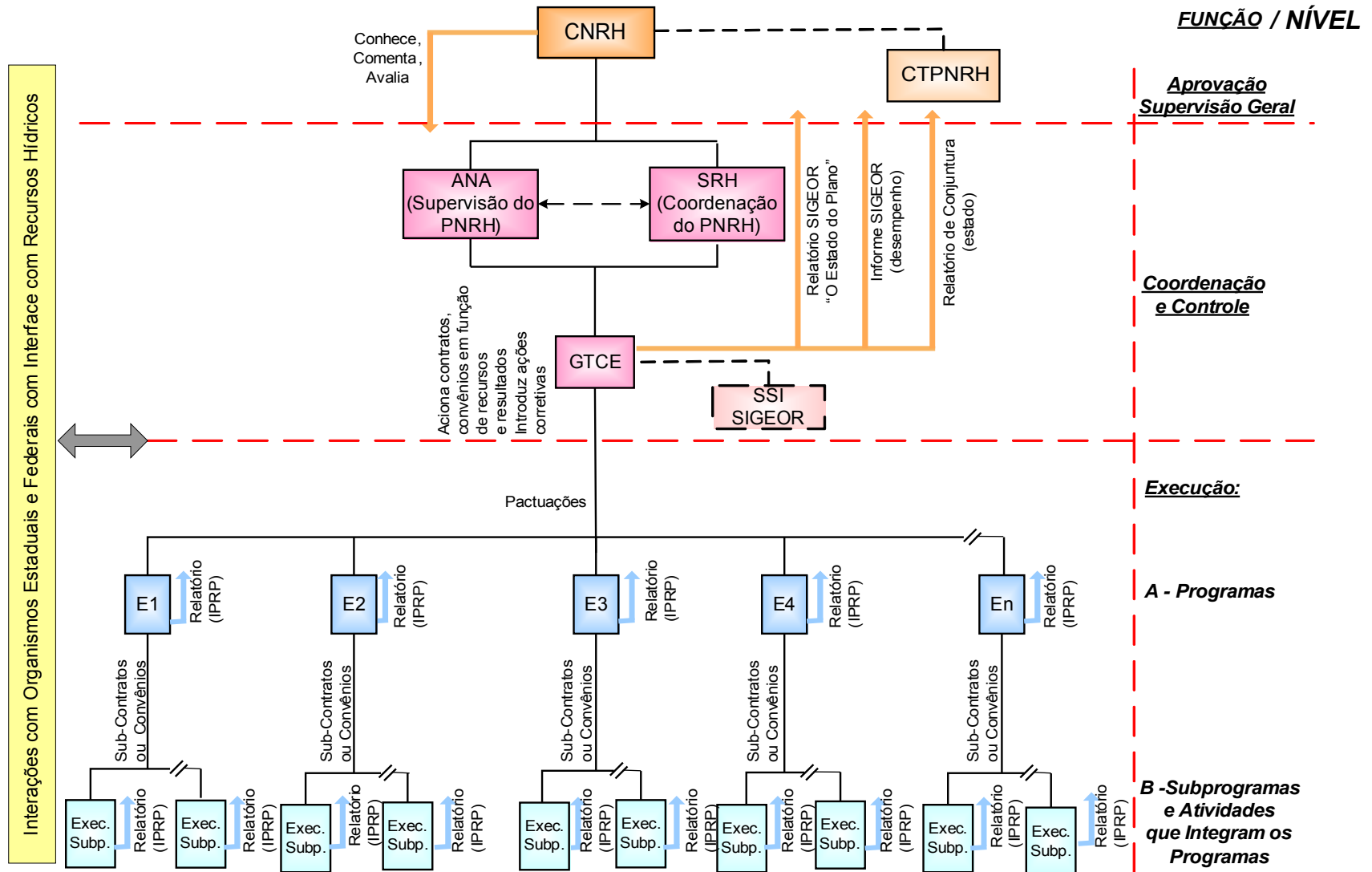
O SIGEOR como um sistema informatizado de coleta de dados e produção de informações gerenciais que permitam à estrutura de controle uma avaliação dos resultados individualmente e do progresso/evolução do PNRH.

O SIGEOR como as duas idéias acima

A ESTRUTURAÇÃO DO SIGEOR DO PNRH

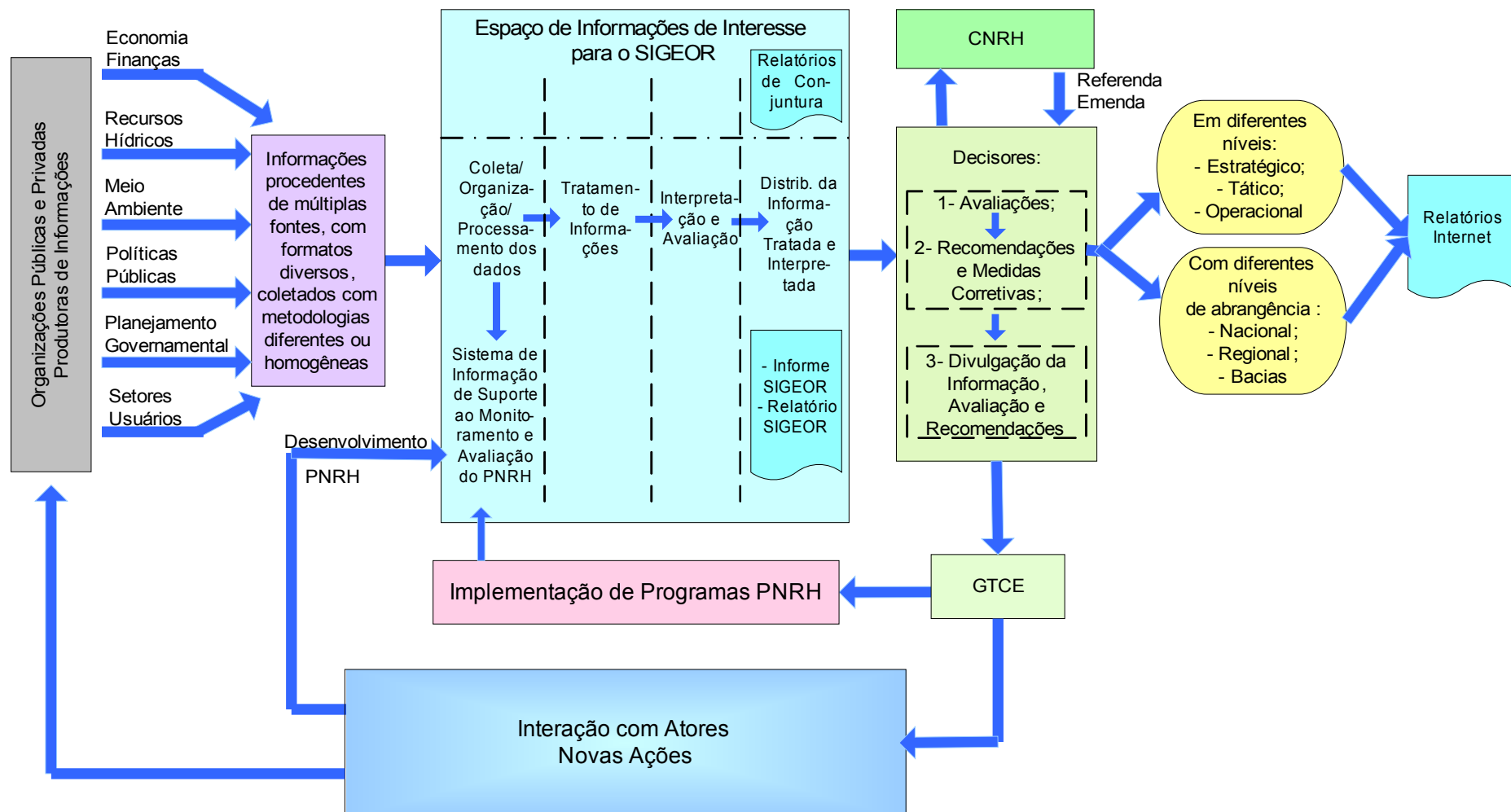
- O SIGEOR do PNRH deve ter uma estrutura leve, lógica e orientada para:
 - Guiar as atividades das equipes envolvidas na execução e controle do PNRH;
 - Gerar informações que orientem a tomada de decisões;
 - Documentar os sucessos do PNRH de modo a assegurar o seu suporte financeiro e sua continuidade no tempo.

A ESTRUTURAÇÃO DO SIGEOR DO PNRH



A ESTRUTURAÇÃO DO SIGEOR DO PNRH

O FLUXO DE INFORMAÇÕES NO SIGEOR

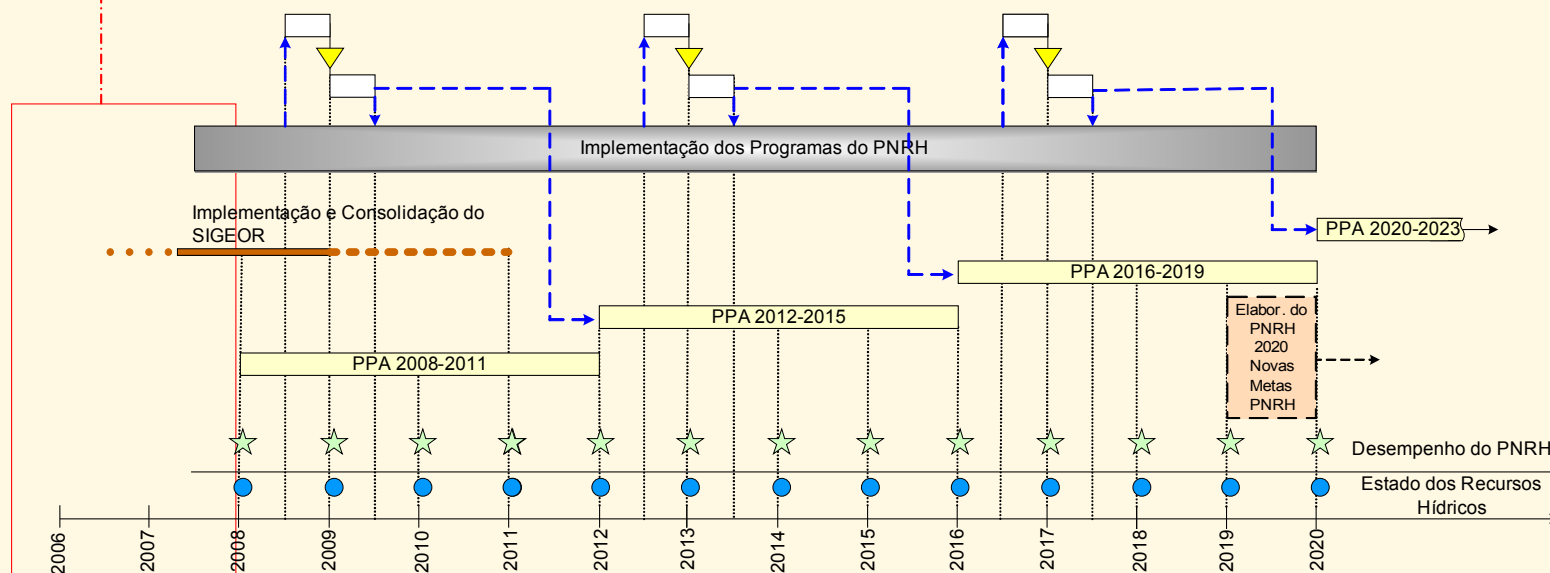
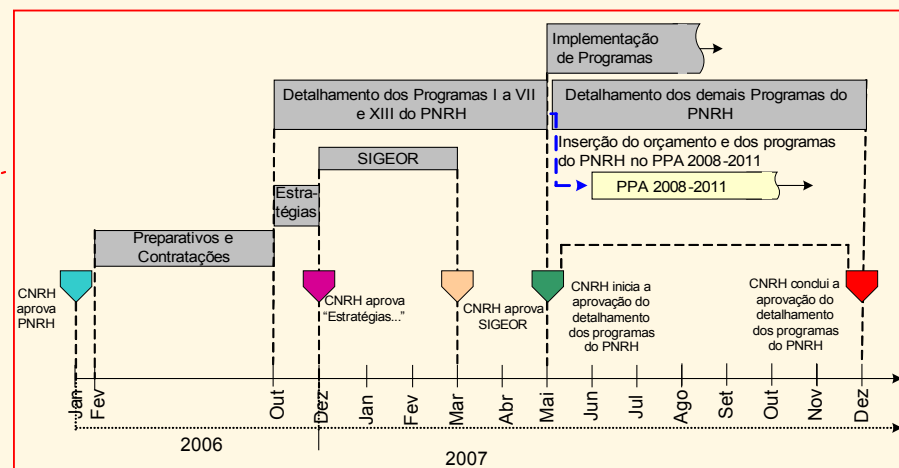


4 - Encaminhamento

ENCAMINHAMENTOS PARA A MONTAGEM DO SIGEOR SEGUNDO A ANA/SPR

- Acionamento dos programas de acordo com os recursos orçamentários assegurados
- Pactuações na cadeia de executores: contratos de gestão, convênios e outros instrumentos – todos com metas/objetivos/resultados clara e objetivamente fixados
- Autonomia decisória e operacional no âmbito dos instrumentos de pactuação
- Responsabilização quanto aos resultados
- Relatórios de progresso dos programas em execução referenciando esses resultados

ENCAMINHAMENTO CRONOGRAMA



LEGENDA:

- ☆ Informe SIGEOR (anual)
- Relatório de Conjuntura dos Recursos Hídricos (anual)
- Elaboração do Relatório SIGEOR – “O Estado do PNRH” (quadrienal)
- Revisões e ajustes dos programas do PNRH (4 anos)
- ▼ Emissão de Relatório SIGEOR (quadrienal)

5 – Conclusões

FIM